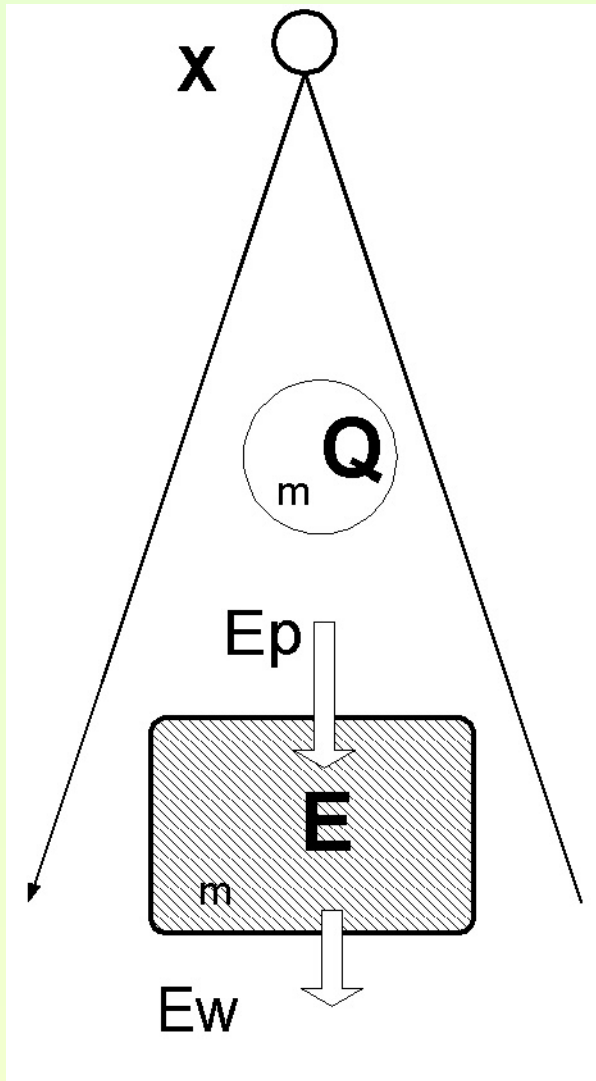


Zagrożenia radiologiczne CT

- Przypomnienie zasad dozymetrii
- Zagrożenia radiologiczne
- Zasady postępowania dla CT

Podstawowe miary dla dozymetrii



X – źródło promieniowania X

m – masa objętości V powietrza lub badanego obiektu

Q – ładunek elektryczny wytworzony w masie m powietrza

E – energia absorbowana przez masę m obiektu (E_p – energia wyzwolona, E_w – energia wyemitowana z masy m)

Definicje jednostek

Jednostki promieniowania mogą określać:

1. źródło promieniowania, wówczas mówimy o **aktywności** źródła;
2. działanie promieniowania na otoczenie, wówczas mówimy o **dawce** promieniowania.

Aktywność

Aktywno